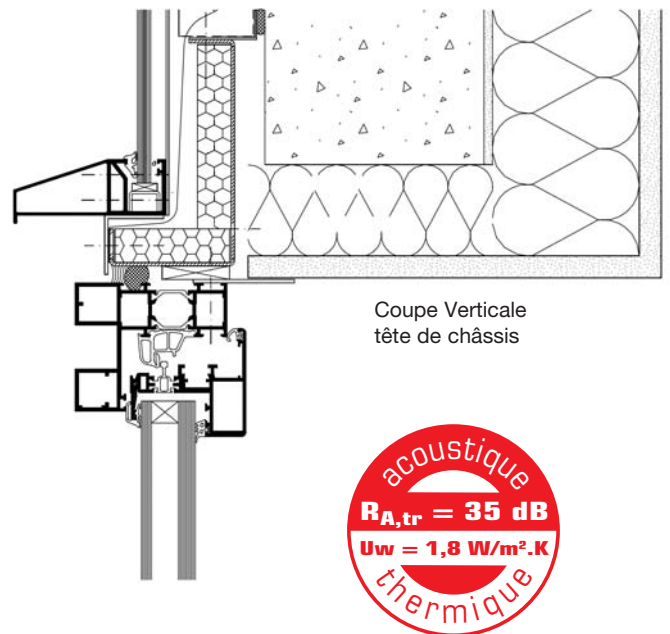


Réhabilitation certifiée NF bâtiment tertiaire

Efficacité énergétique et esthétique contemporaine

$U_w=1,8$ et $R_{A,TR}=35$ dB

Coupe Verticale
tête de châssis

Immeuble haussmanien Energia - Paris
Maîtres d'ouvrage : AXA Reim - OGIC
Architecte : DTACC

2 priorités HQE : Eco gestion et Confort des occupants

Concept

- Châssis spécifiques en WICLINE 65 posés en tableau avec système d'habillage pierre et verre.
- Habillage des allèges et trumeaux maçonnés avec modénatures de verre et aluminium
- Design rappelant la façade WICTEC 50 à capotage aspect VEP du soubassement

Caractéristiques

- Châssis à la française 1 vantail à ouvrant caché
- Grandes dimensions : L 1900 x H 1800 mm et L 2000 x H 2000 mm avec ou sans allège verre
- Poids : jusqu'à 200 kg (paumelles et crémones spéciales)

Direction Commerciale
Chemin Saint-Paul
02880 Crouy
Tél. : 03 23 59 82 00

Agence Ile-de-France
149 quai du Rancy
94388 Bonneuil sur Marne cedex
Tél. : 01 45 13 80 00

www.wicona.fr