

Portes, Façades et Verrières

FERRO-WIC

la gamme acier et inox qui fait la différence

**Caractéristiques**

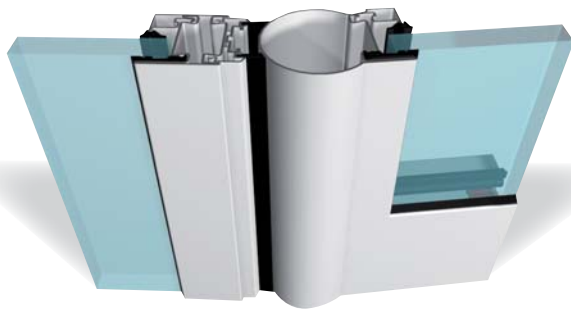
- Acier galvan 3 fois plus résistant à la corrosion que l'acier galvanisé
- Inox brossé grain 400, qualité austénitique pour milieux exposés à forte corrosion
- Montage facilité : paumelles à visser, parcloles à clipper en acier ou aluminium, joints de vitrage en EPDM (meilleure étanchéité)

Façades et Verrières

FERRO-WICTEC®

- Etanchéité éprouvée avec joint intégral et drainage en cascade
- Capotages acier, inox ou aluminium
- Poids maxi. (recommandé) des remplissages : 500 Kg
- Prise de volume : jusqu'à 53 mm
- Intégration de châssis acier ou aluminium
- Façade Passivhaus : $U_{cw} = 0,8 \text{ W/m}^2.K$ avec triple vitrage $U_g = 0,7 \text{ W/m}^2.K$

Portes

FERRO-WICSTYLE® 55

- Double action, simple action, anti-pince doigts
- Porte Trafic pour entrées d'immeubles sécurisées
- Coupe-feu et pare-flamme 30 et 60 minutes

Direction Commerciale
Chemin Saint-Paul
02880 Crouy
Tél. : 03 23 59 82 00

Agence Ile-de-France
149 quai du Rancy
94388 Bonneuil sur Marne cedex
Tél. : 01 45 13 80 00

www.wicona.fr