

LES NOUVEAUTÉS

SOLUTIONS FAÇADES ALUMINIUM

■ **Solution qui permet de poser jusqu'à 250m² par jour**
WICTEC 50EL



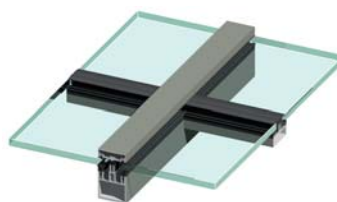
- Démonstration sur le stand**
- Façade par éléments
 - Solution pour intervention chantier réduite
 - Pré fabrication des modules en atelier
 - Accroche des éléments en porte manteau
 - Rapidité de pose des modules : 250m² / jour
 - Délai minimum de mise hors eau et hors air du bâtiment
 - Intégration ouvrant de ventilation avec compas limitation d'ouverture
 - Ucw = 1,4 W/m².K

■ **Solution de Brise-soleil aluminium**
WICSOLAIRE



- Lames aile d'avion monobloc (100, 180, 240, 300 mm)
- Lames aile d'avion composées (600 mm)
- Lames tôle perforée (580 mm)
- Lames demi-aile d'avion (300 mm)
- Lames mobiles Brise-soleil persiennées (210 mm)
- Lames Brise-soleil photovoltaïque
- Lames fixes, orientables, motorisables

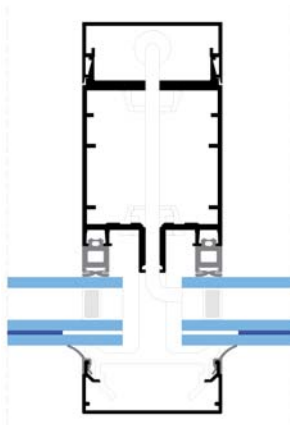
■ **Solution toiture lisse pour verrière faible pente**
WICTEC 50



- Verrière
- Pas de rétention d'eau en traverse
- Joint plat sur traverse (2 mm d'épaisseur)
- Joint plat sur serreur montant (2 mm d'épaisseur)
- Joint récupérateur des eaux de condensation sur traverse basse
- Drainage en cascade sur les montants

■ Solution pour intégration de panneaux photovoltaïques

MECANO



- Façade 52 mm
- Serreur Ponctuel (breveté)
- Profil unique montant / traverse
- $U_{cw} = 1,4 \text{ W/m}^2 \cdot \text{K}$
- Prise en feuillure des panneaux photovoltaïque
- Gestion des raccords électriques dans la tubulure des montants
- Accessibilité connectique facilitée par un capotage à l'arrière du montant

■ Solution respirante pour bâtiment BBC

MECANO



- Façade respirante aspect VEC
- lame d'air de 60 mm
- Produit sous Avis Technique
- Intégration de stores vénitiens motorisés entre les deux volumes verriers
- $U_{cw} = 1,3 \text{ W/m}^2 \cdot \text{K}$
- $RA_{tr} : 41 \text{ dB}$

Direction Commerciale
Chemin Saint-Paul
02880 Crouy
Tél. : 03 23 59 82 00

Agence Ile-de-France
149 quai du Rancy
94388 Bonneuil sur Marne cedex
Tél. : 01 45 13 80 00

www.wicona.fr